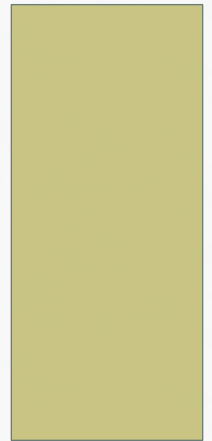


QUÉ HAGO DESPUES DEL BACHILLERATO

ALGUNAS CUESTIONES A RESOLVER

IES BATALLA DE CLAVIJO 2019/2020



FORMACIÓN SUPERIOR

GRADOS

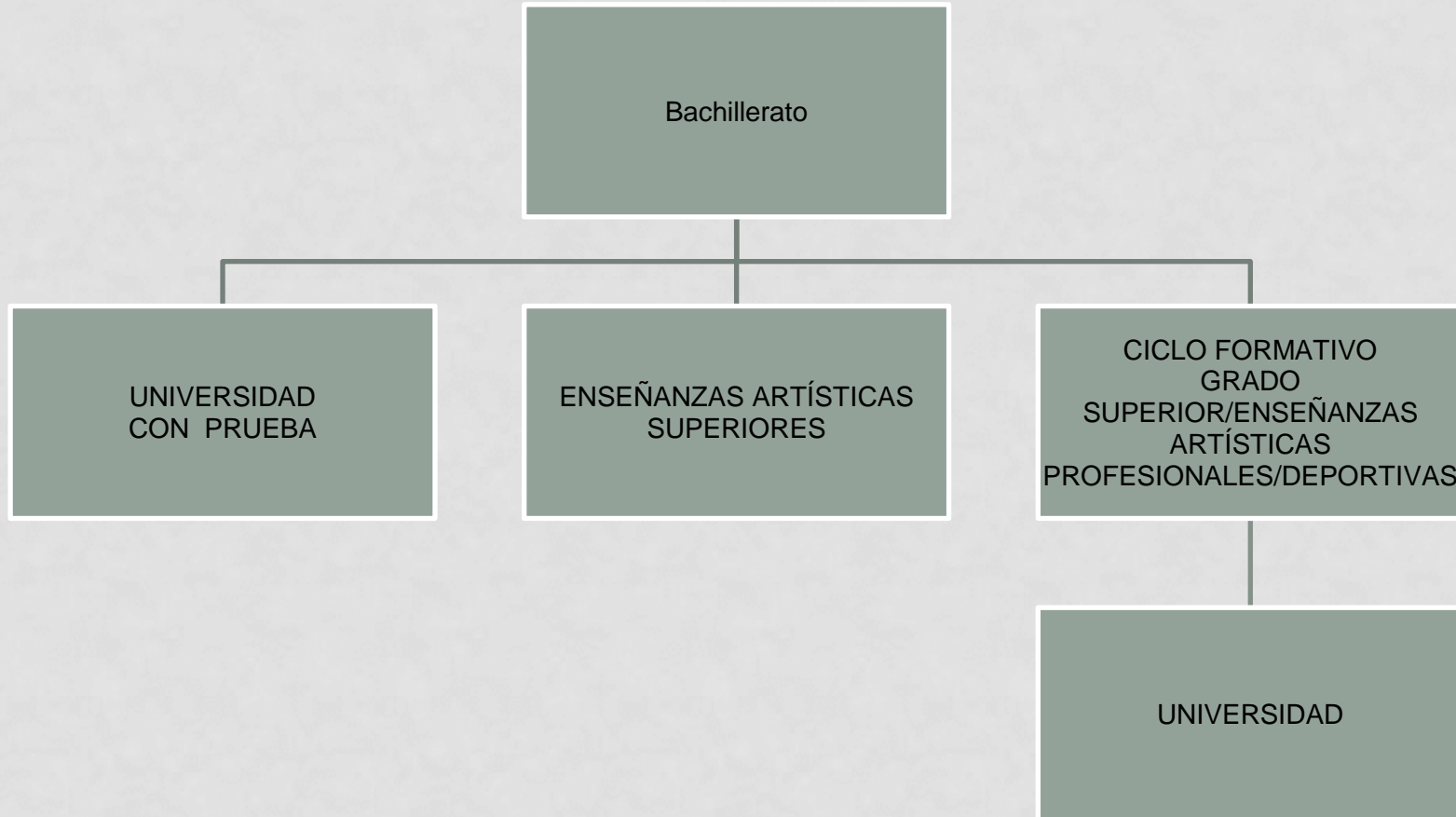
ENSEÑANZAS
ARTÍSTICAS
SUPERIORES

FP GRADO SUPERIOR

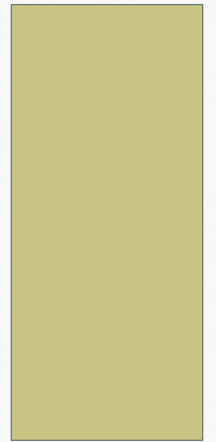
ENSEÑANZAS
DEPORTIVAS
(FP)

ENSEÑANZAS
PROFESIONALES DE
ARTES PLÁSTICAS Y
DISEÑO DE GRADO
SUPERIOR (FP)

¿CUÁNTO TIEMPO QUIERO ESTUDIAR?



ESTUDIOS DE GRADO



GRADOS ESTRUCTURA



[https://www.educacion.gob.es/notasdecorte/com
pBdDo](https://www.educacion.gob.es/notasdecorte/com
pBdDo)

GRADOS

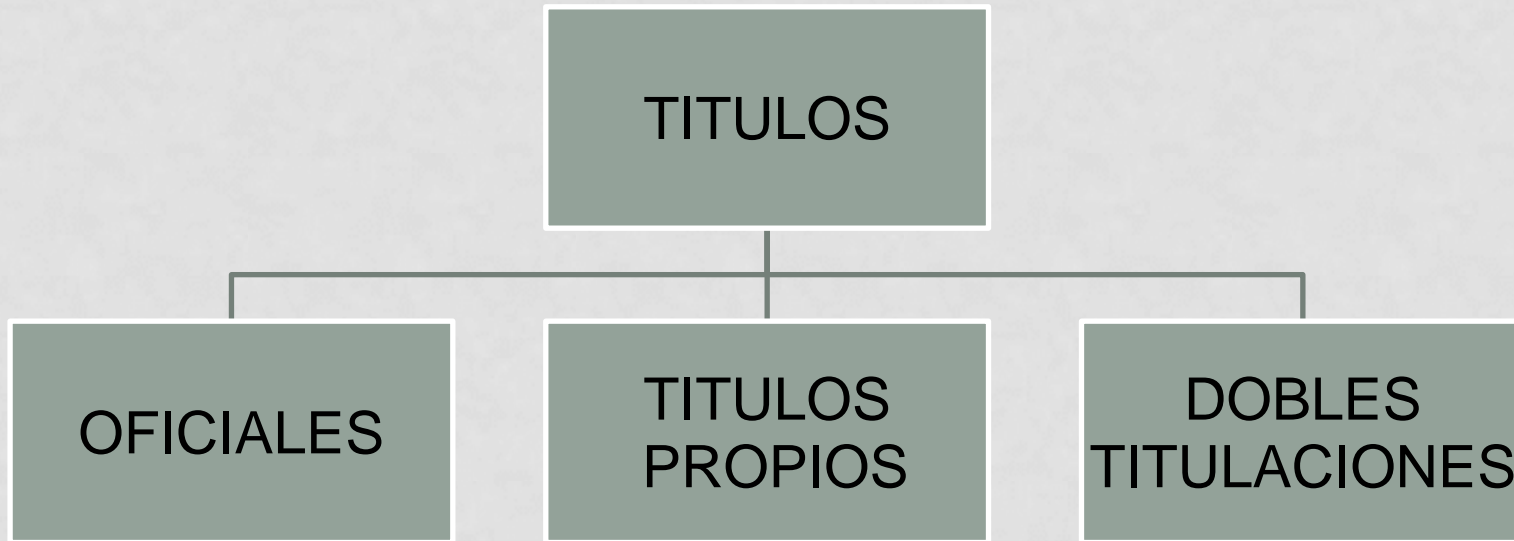
RAMAS DE CONOCIMIENTO

- ¿CUÁL ELIJO?
 - Artes y humanidades
 - Ciencias
 - Ciencias de la Salud
 - Ingeniería y Arquitectura
 - Sociales y Jurídicas
- **Todos los títulos universitarios están adscritos a uno de ellos**

MATERIAS

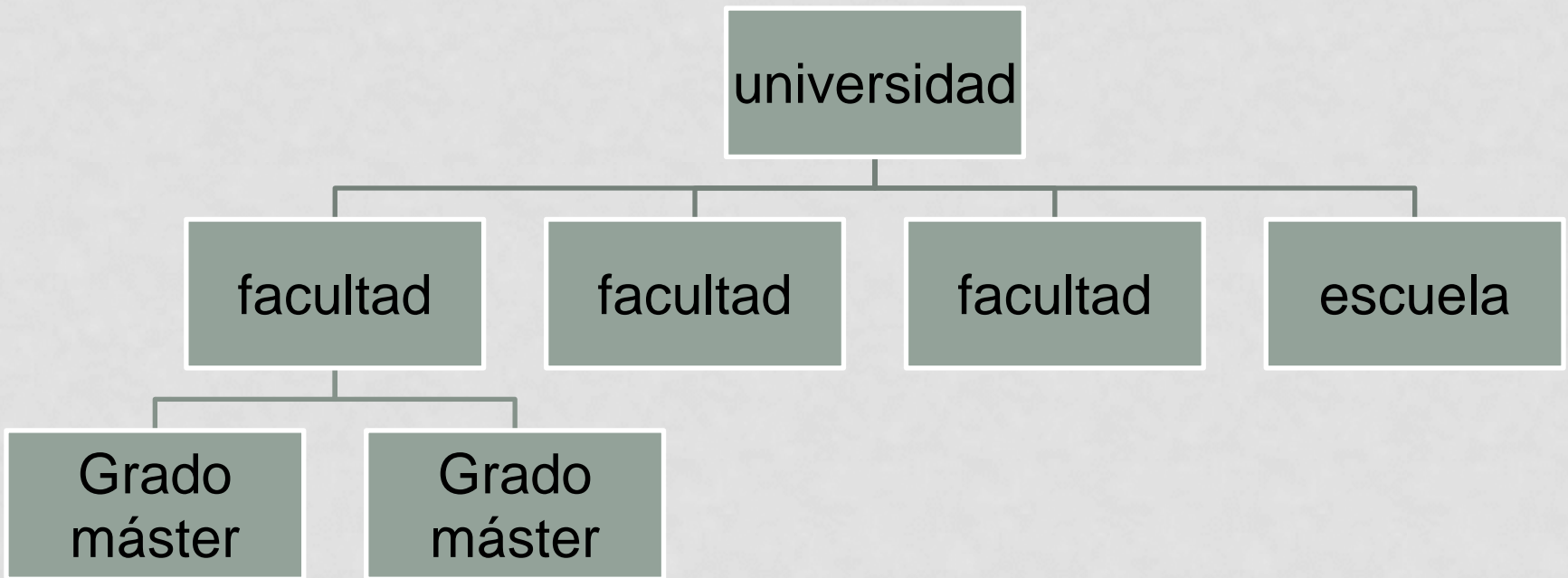
- BÁSICAS: deben incluirse en los primeros cursos de todos los estudios de la misma rama de conocimiento. Comunes para todo el estado.
- OBLIGATORIAS: de cada Universidad
- OPTATIVAS: de cada Universidad
- DE LIBRE CONFIGURACIÓN
 - PRÁCTICAS
 - PROYECTO

TIPOS DE TÍTULOS



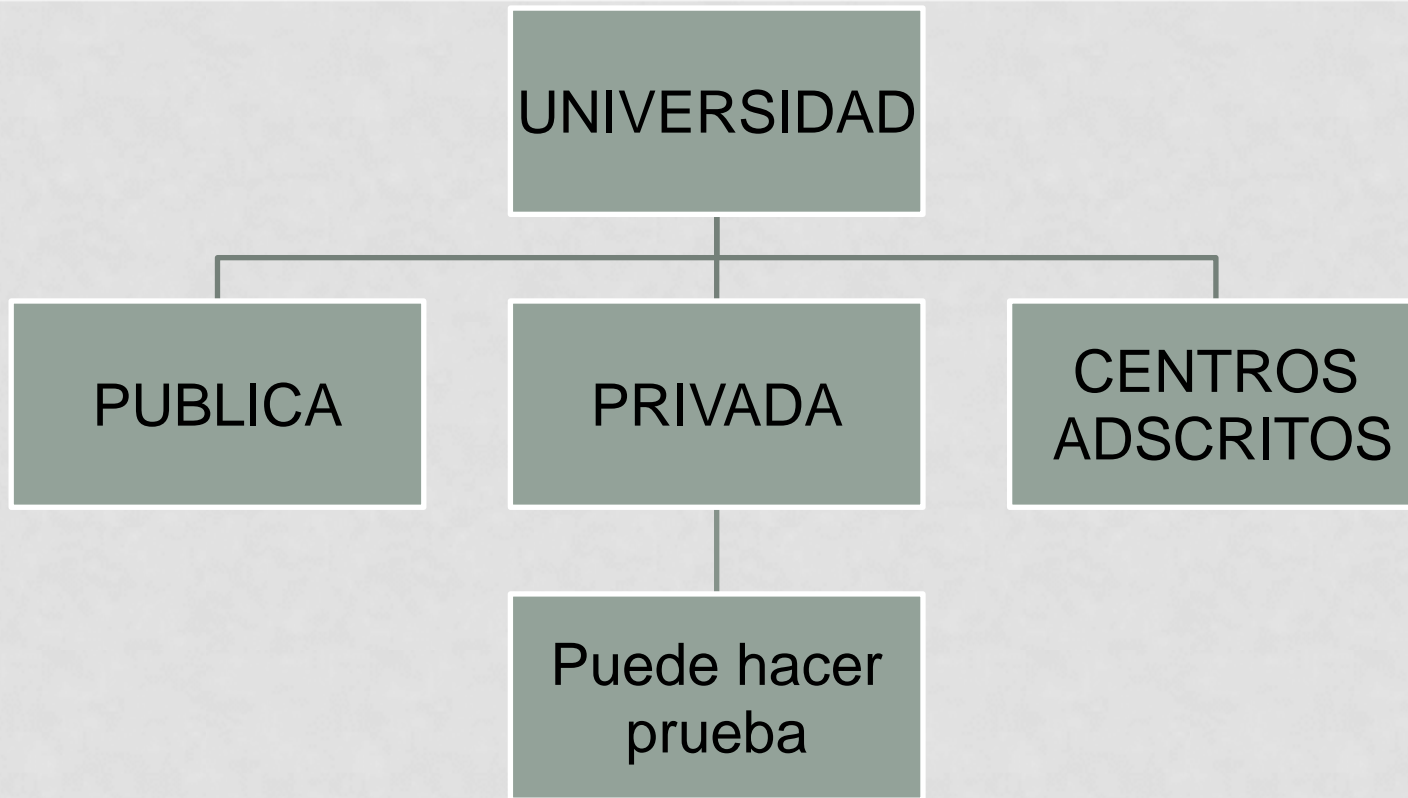
- Grado en inglés
- Títulos extranjeros

UNIVERSIDADES



¿DÓNDE QUIERO ESTUDIAR?

TIPOS DE CENTROS



CENTRO PRIVADO DE ENSEÑANZA SUPERIOR: no homologado

BECAS:

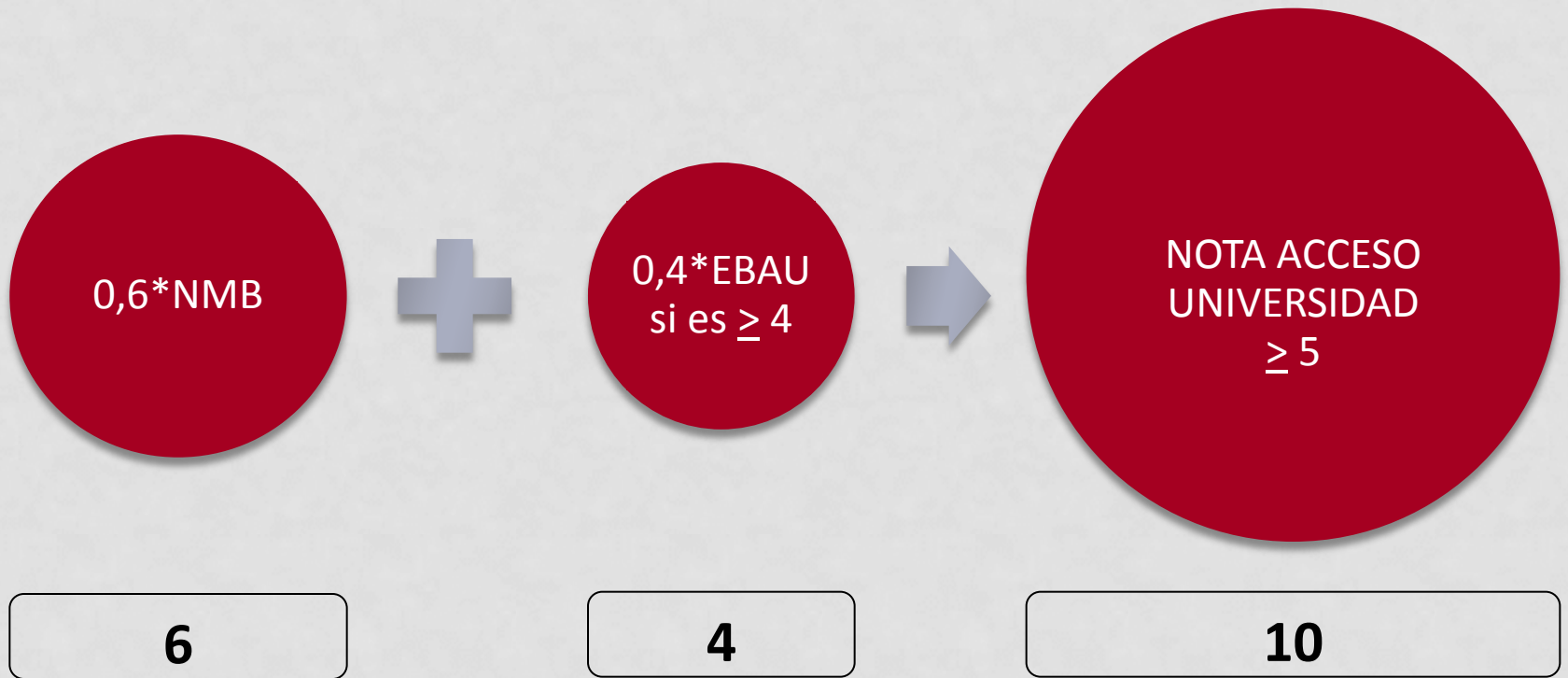
<http://www.mecd.gob.es/educacion-mecd/areas-educacion/estudiantes/enseanzas-universitarias/becas-ayudas-premios/becas-y-ayudas-para-estudiar.html>

ACCESO: EBAU: EVALUACIÓN DE BACHILLERATO PARA ACCESO A LA UNIVERSIDAD

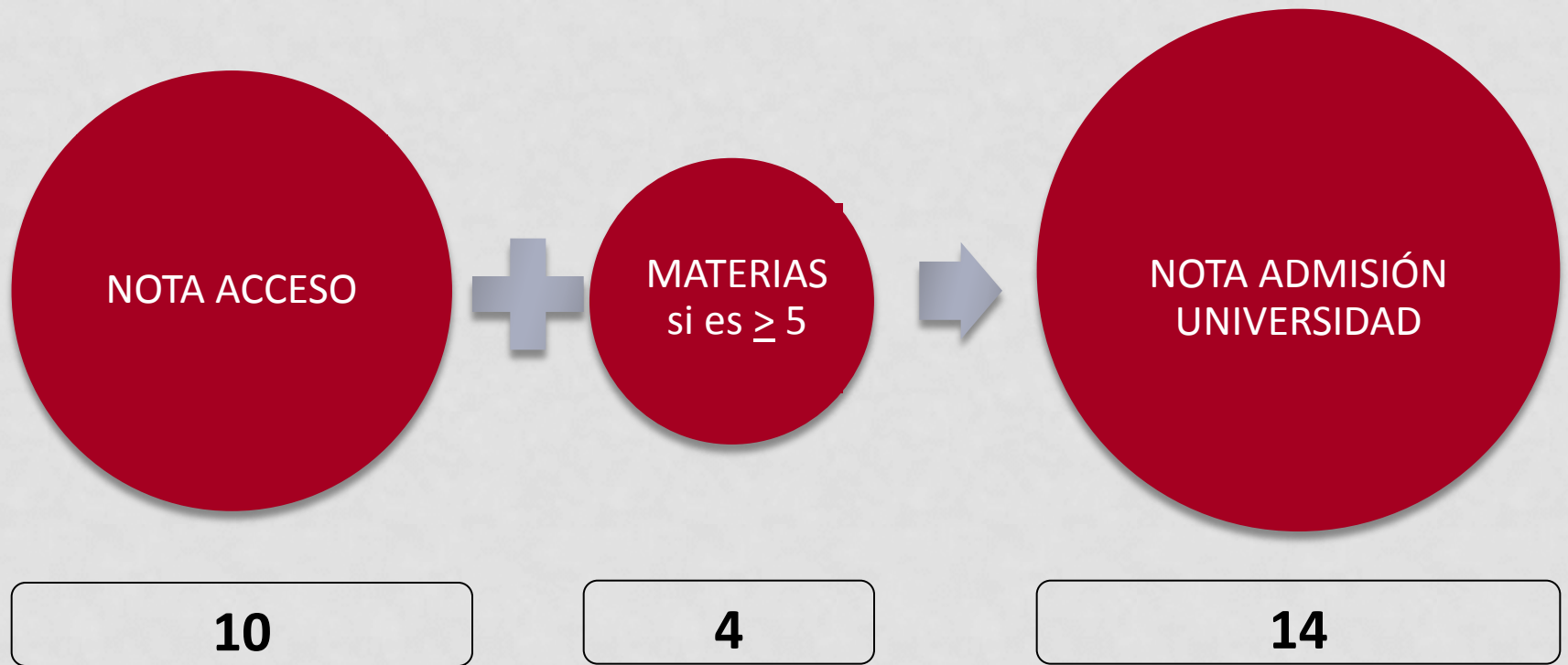
NECESARIA SOLO PARA EL ACCESO A LA UNIVERSIDAD

[HTTP://WWW.UNIRIOJA.ES/ESTUDIANTES/ACCESO_ADMISION/EBU/EBU_INDEX.SHTML](http://www.unirioja.es/estudiantes/acceso_admision/ebau/e_bau_index.shtml)

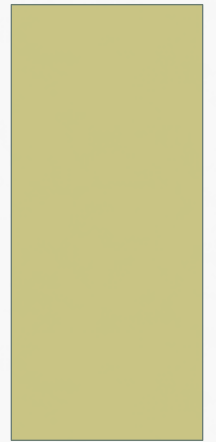
NOTA ACCESO A LA UNIVERSIDAD



NOTA ADMISIÓN A LA UNIVERSIDAD



ENSEÑANZAS ARTÍSTICAS



ENSEÑANZAS
ELEMENTALES

ENSEÑANZAS
ARTÍSTICAS
PROFESIONALES

ENSEÑANZAS
ARTÍSTICAS
SUPERIORES



INFORMACIÓN: <http://www.mecd.gob.es/educacion-mecd/areas-educacion/estudiantes/enseñanzas-artisticas.html>

ENSEÑANZAS ARTÍSTICAS SUPERIORES

- Conservación y restauración de bienes culturales
- Estudios superiores de diseño
- Estudios superiores de artes plásticas
- Estudios superiores de música
- Estudios superiores de danza
- Estudios superiores de arte dramático

CONSERVACIÓN Y RESTAURACIÓN DE BIENES CULTURALES

- Pintura
- Escultura
- Bienes arqueológicos
- Documento gráfico
- Textiles
- Mobiliario

ESTUDIOS SUPERIORES DE DISEÑO

- Diseño de producto
- Diseño de interiores
- Diseño de moda
- Diseño gráfico

ARTE DRAMÁTICO

- Dirección y dramaturgia
- Escenografía
- Interpretación

- Acceso: Bachillerato (o prueba de madurez con 18 años), CFGS
- Prueba de acceso (artística)
- 4 años de duración
- Equivalentes a la enseñanza universitaria
- Escuela Superior de Diseño y Artes,
Escuela de Restauración y Conservación,
Conservatorio Superior de música,
Conservatorio Profesional de Danza,
Escuela Superior de Arte Dramático,
- Título superior de...
- Grado, máster y doctorado

ENSEÑANZAS PROFESIONALES DE ARTES PLÁSTICAS Y DISEÑO DE GRADO SUPERIOR

- Acceso: bachillerato (o prueba de acceso con 19 años)
- Prueba específica de acceso (exentos bachillerato de artes)

- Equivalente a FP Grado Superior
- Técnico superior de Artes Plásticas y Diseño
- 2 cursos
- <http://www.mecd.gob.es/educacion-mecd/areas-educacion/estudiantes/enseanzas-artisticas/artes-plasticas-diseno/enseanzas-profesionales/grado-superior/contenido.html>

FORMACIÓN PROFESIONAL GRADO SUPERIOR

- ORGANIZACIÓN POR FAMILIAS
- CATÁLOGO DE TÍTULOS
- 2 CURSOS
- TÉCNICO SUPERIOR
- FCT
- POSIBILIDAD DE ACCESO A LA UNIVERSIDAD
- <http://www.todofp.es/>

ENSEÑANZAS DEPORTIVAS GRADO SUPERIOR

- Acceso:
 - Bachillerato
 - Prueba de madurez con 19 años
 - Prueba de Acceso a FP (parte común) con 19 años
- Puede haber una prueba de acceso o méritos deportivos (exentos deportistas de alto rendimiento)

- 2 cursos
- Técnico Deportivo Superior ...
- Centros con diferente denominación
- Equivalente a FP Grado Superior o Tercer Nivel
- Especialidades:
<http://www.mecd.gob.es/educacion-mecd/areas-educacion/estudiantes/enseanzas-deportivas/grado-superior/especialidades.html>
- Centros
https://www.educacion.gob.es/centros/selecc_taut.do

REGISTRO ESTATAL DE CENTROS DOCENTES NO UNIVERSITARIOS

- <https://www.educacion.gob.es/centros/home.do>

Puedes encontrar información de centros que imparten enseñanzas poco conocidas

OTRAS PROFESIONES

- SEGURIDAD
- Militar
 - <http://www.reclutamiento.defensa.gob.es/>
- Guardia Civil
 - <http://www.guardiacivil.es/es/institucional/serguacivil/ingresogc/>
- Policía Nacional
 - https://www.policia.es/oposiciones/procesos_selectivos.html

MUNDO LABORAL

- Administración pública
- Búsqueda de empleo
 - Técnicas
 - Mecanismos
- Autoempleo
 - ayudas

DECICIR

- BUSCAR INFORMACIÓN
 - Orienta, cuestionarios
<http://www.orientaline.es/?yafxb=78814>
 - ORIENTABATALLA
<http://www.iesbatalladeclavijo.larioja.edu.es/>
 - Internet
 - Mundo laboral
- HABLAR CON LA ORIENTADORA
- DECIDIR CON LA FAMILIA

PAPELEOS

- PREINSCRIPCIÓN
- MATRICULA
- CICLOS FORMATIVOS preinscripción
<http://www.todofp.es/que-como-y-donde-estudiar/cuando-inscribirse.html>