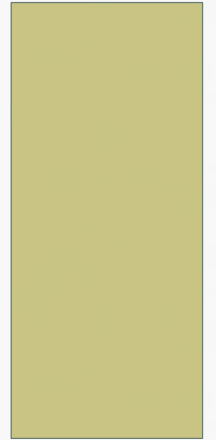


IES BATALLA DE CLAVIJO  
2021/2022

# QUÉ HAGO DESPUES DEL BACHILLERATO

ALGUNAS CUESTIONES A RESOLVER



# MARCO DE LA FORMACIÓN SUPERIOR

GRADOS

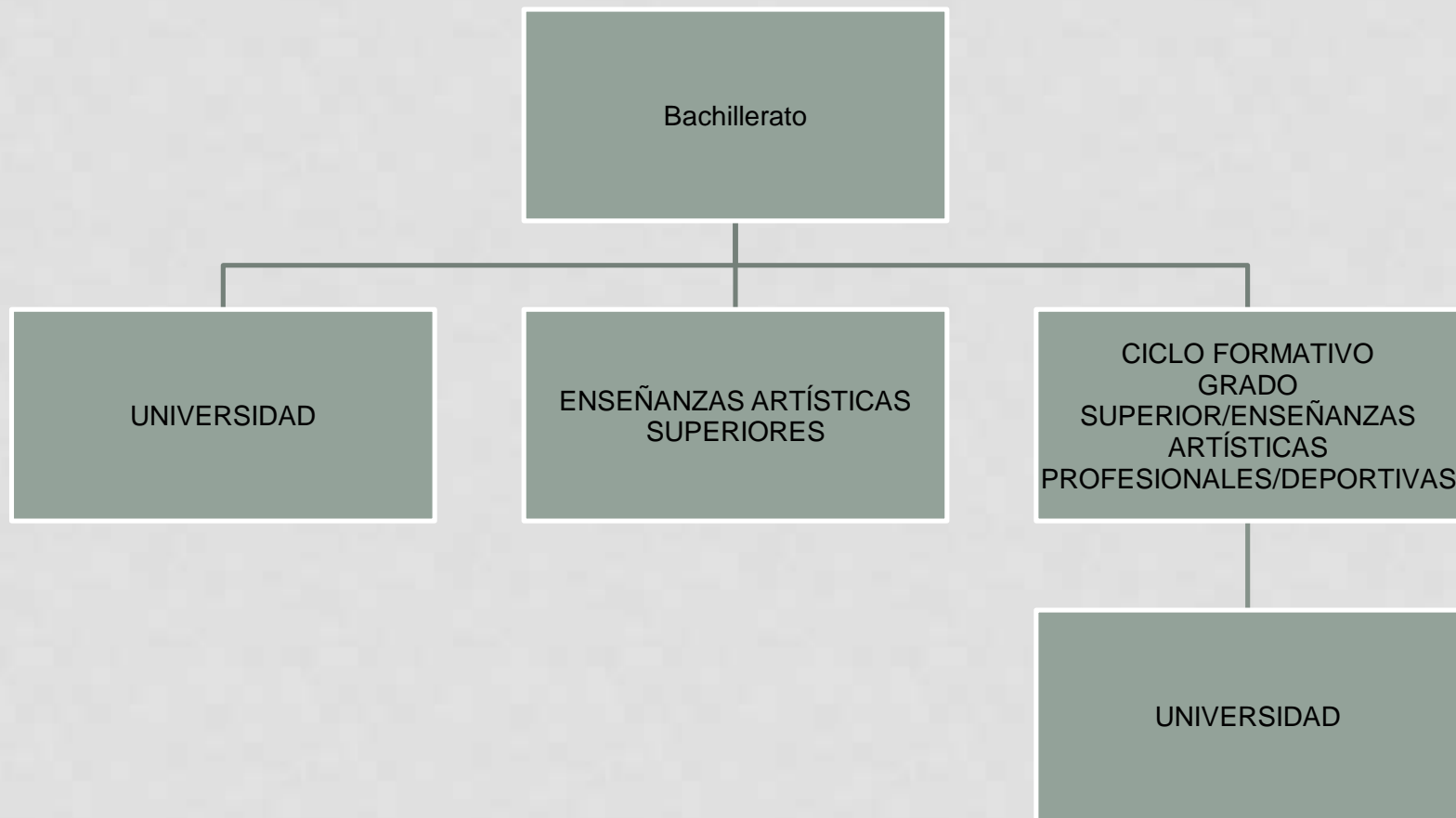
ENSEÑANZAS  
ARTÍSTICAS  
SUPERIORES

FP GRADO SUPERIOR

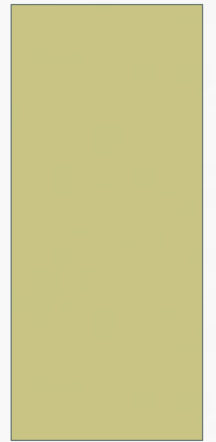
ENSEÑANZAS  
DEPORTIVAS  
(FP)

ENSEÑANZAS  
PROFESIONALES DE  
ARTES PLÁSTICAS Y  
DISEÑO DE GRADO  
SUPERIOR (FP)

# ¿DÓNDE ME LLEVA CADA CAMINO? ¿CÓMO ACCEDER? ¿CUÁNTO TIEMPO QUIERO ESTUDIAR



# ESTUDIOS DE GRADO



# GRADOS ESTRUCTURA



[https://www.educacion.gob.es/notasdecorte/com\\_pBdDo](https://www.educacion.gob.es/notasdecorte/com_pBdDo)

# GRADOS

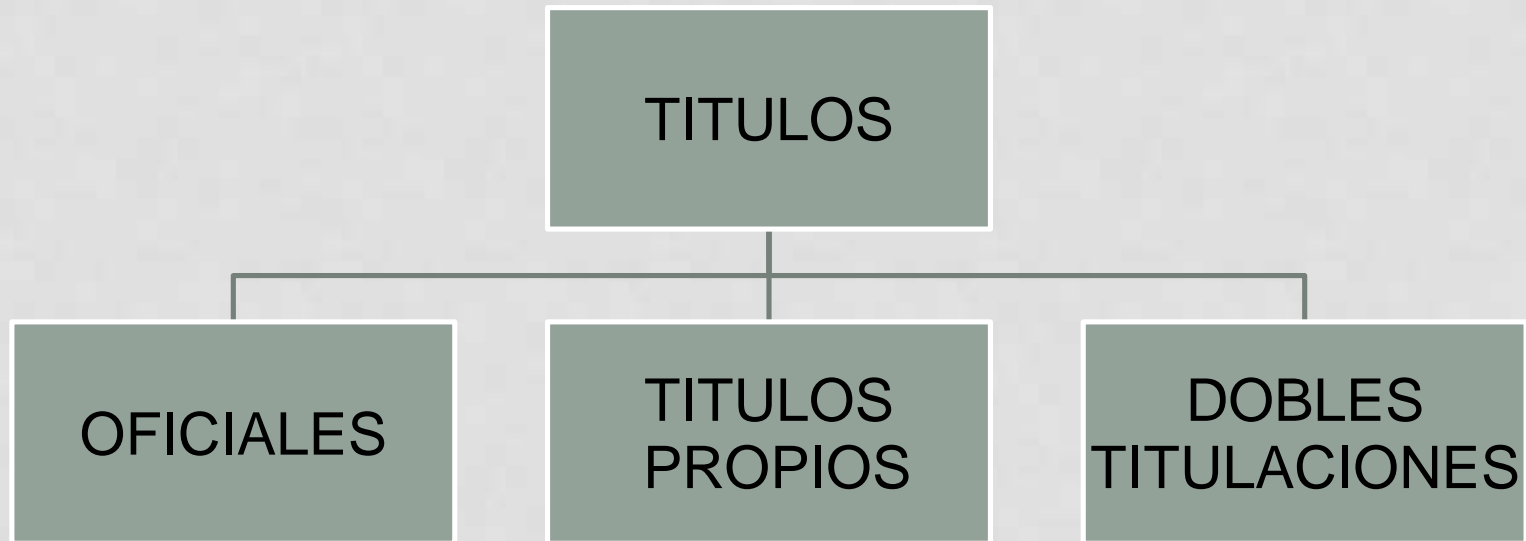
## RAMAS DE CONOCIMIENTO

- ¿CUÁL ELIJO?
  - Artes y humanidades
  - Ciencias
  - Ciencias de la Salud
  - Ingeniería y Arquitectura
  - Sociales y Jurídicas
- **Todos los títulos universitarios están adscritos a uno de ellos**

# MATERIAS

- **BÁSICAS:** deben incluirse en los primeros cursos de todos los estudios de la misma rama de conocimiento. Comunes para todo el estado.
- **OBLIGATORIAS:** de cada Universidad
- **OPTATIVAS:** de cada Universidad
- **DE LIBRE CONFIGURACIÓN**
  - PRÁCTICAS
  - PROYECTO

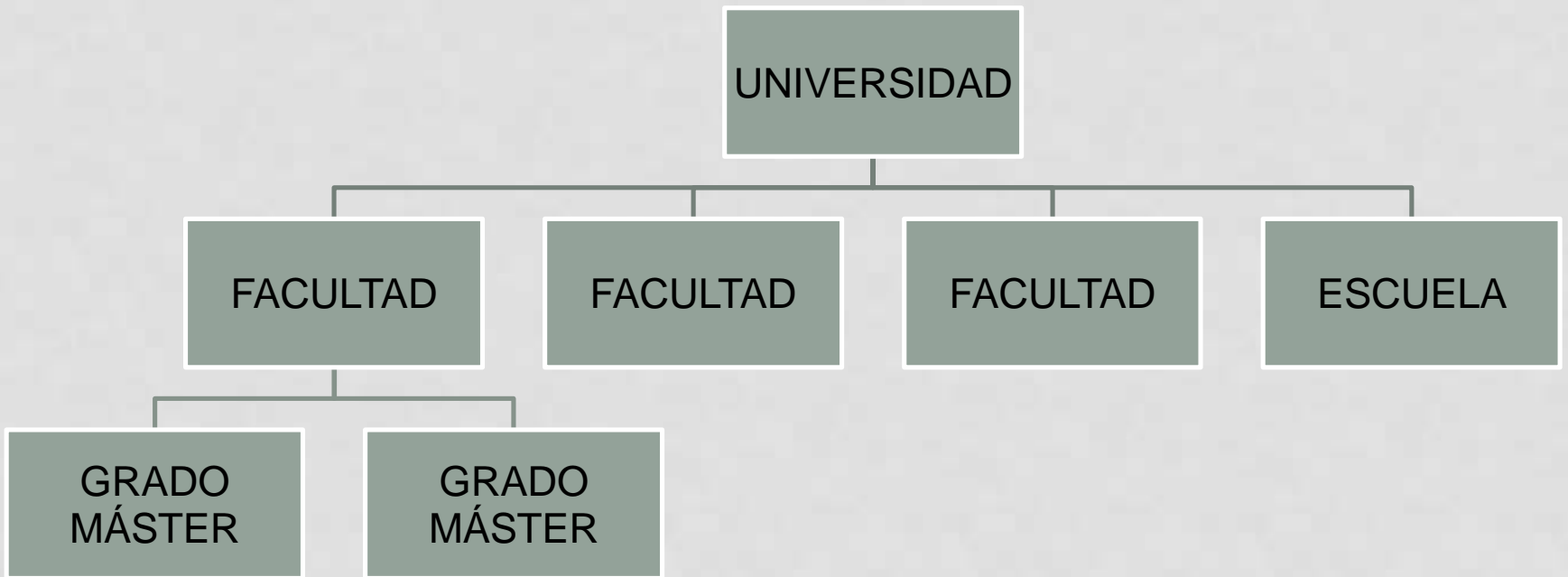
# TIPOS DE TÍTULOS



- Grado en inglés
- Títulos extranjeros

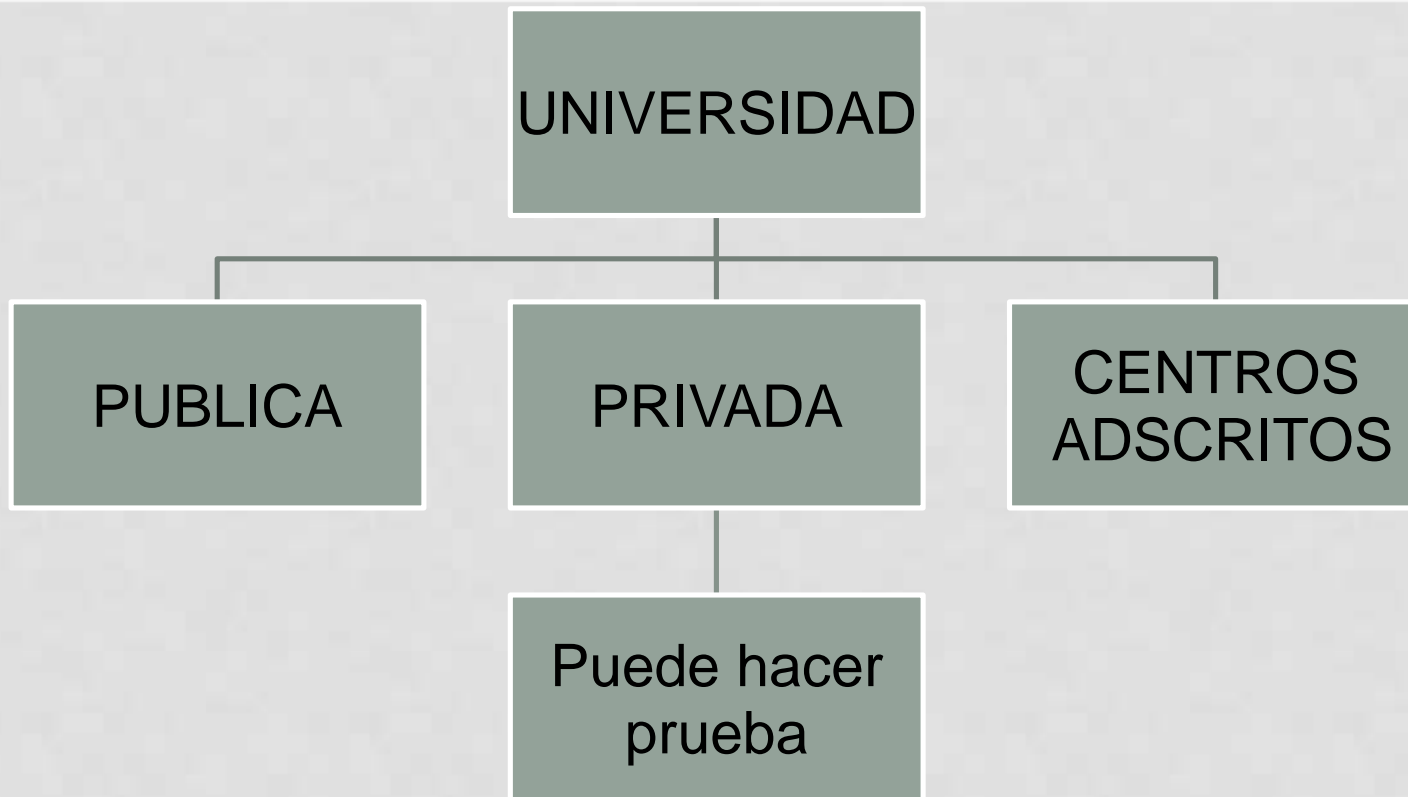


# UNIVERSIDADES



# ¿DÓNDE QUIERO ESTUDIAR?

## TIPOS DE CENTROS

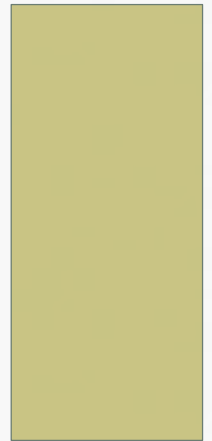


CENTRO PRIVADO DE ENSEÑANZA SUPERIOR: no homologado

**ACCESO GRADOS  
UNIVERSITARIOS:  
EBAU: EVALUACIÓN DE  
BACHILLERATO PARA ACCESO A LA  
UNIVERSIDAD**

**NECESARIA SOLO PARA EL ACCESO A LA  
UNIVERSIDAD**

[HTTPS://WWW.UNIRIOJA.ES/ESTUDIANTES/ACCES  
O\\_ADMISION/EBAU/EBAU\\_INDEX.SHTML](https://www.unirioja.es/estudiantes/acceso_admision/ebau/ebau_index.shtml)



# FECHAS

- **ORDINARIA:** 1,2 y 3 DE JUNIO
- **EXTRAORDINARIA:** 4, 5 y 6 DE JULIO

## Fase obligatoria: Materias generales

- Lengua II
- Historia de España
- Lengua extranjera: inglés II
- Fundamentos II/Latín II/Matemáticas II

Nota: hasta 10 puntos

- Media aritmética
- Mínimo 4 para aprobar
- Vigencia indefinida

## Fase voluntaria: materias de opción

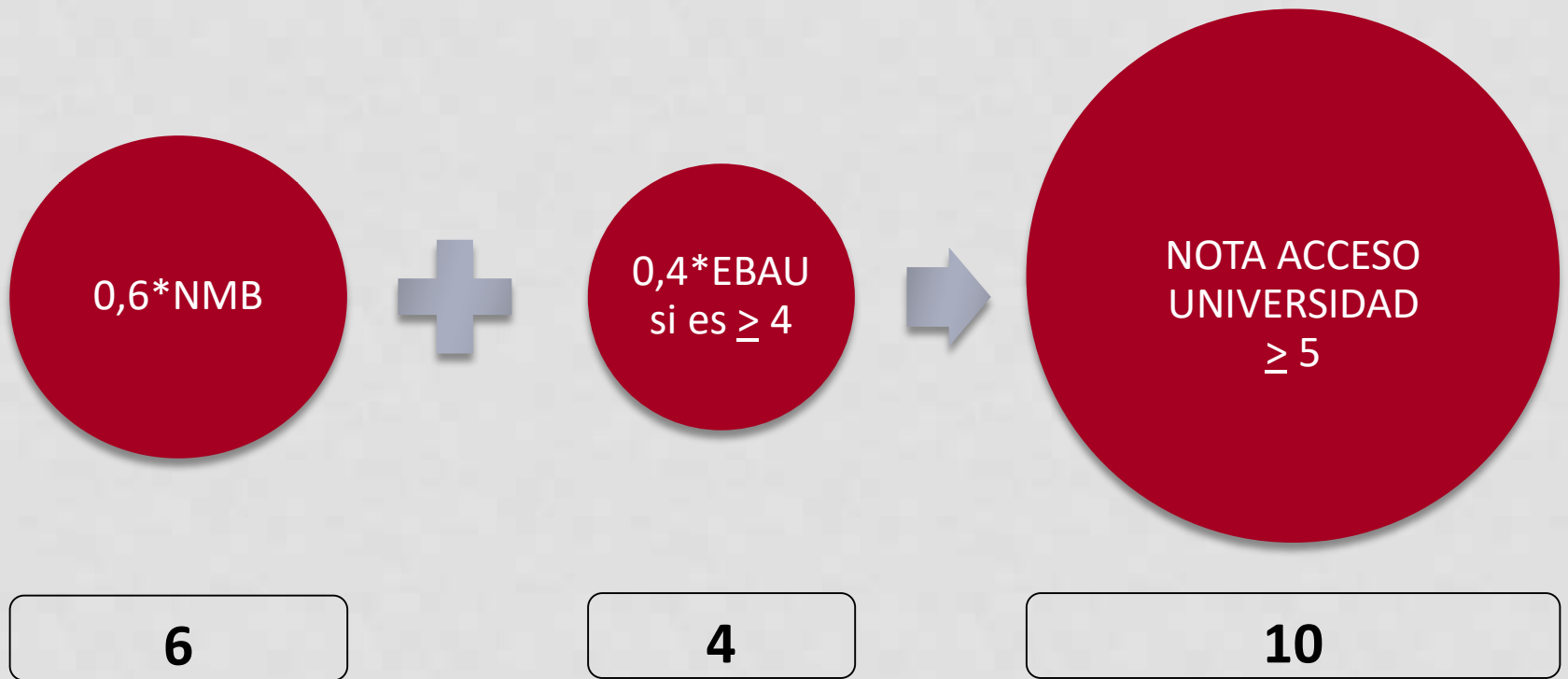
- VOLUNTARIA, PARA SUBIR NOTA

<b>Economía de la Empresa</b> <b>Geografía</b> <b>Griego II</b> <b>Hª. del Arte</b> <b>Hª. de la Filosofía</b> <b>Artes Escénicas</b> <b>Cultura Audiovisual II</b> <b>Diseño</b>	<b>Latín II</b> <b>Fundamentos del Arte II</b> <b>Matemáticas aplicadas CC.SS II</b> <b>Dibujo Técnico II</b>	<b>Francés</b> <b>Alemán</b> <b>Italiano</b> <b>Portugués</b>
--	--	--

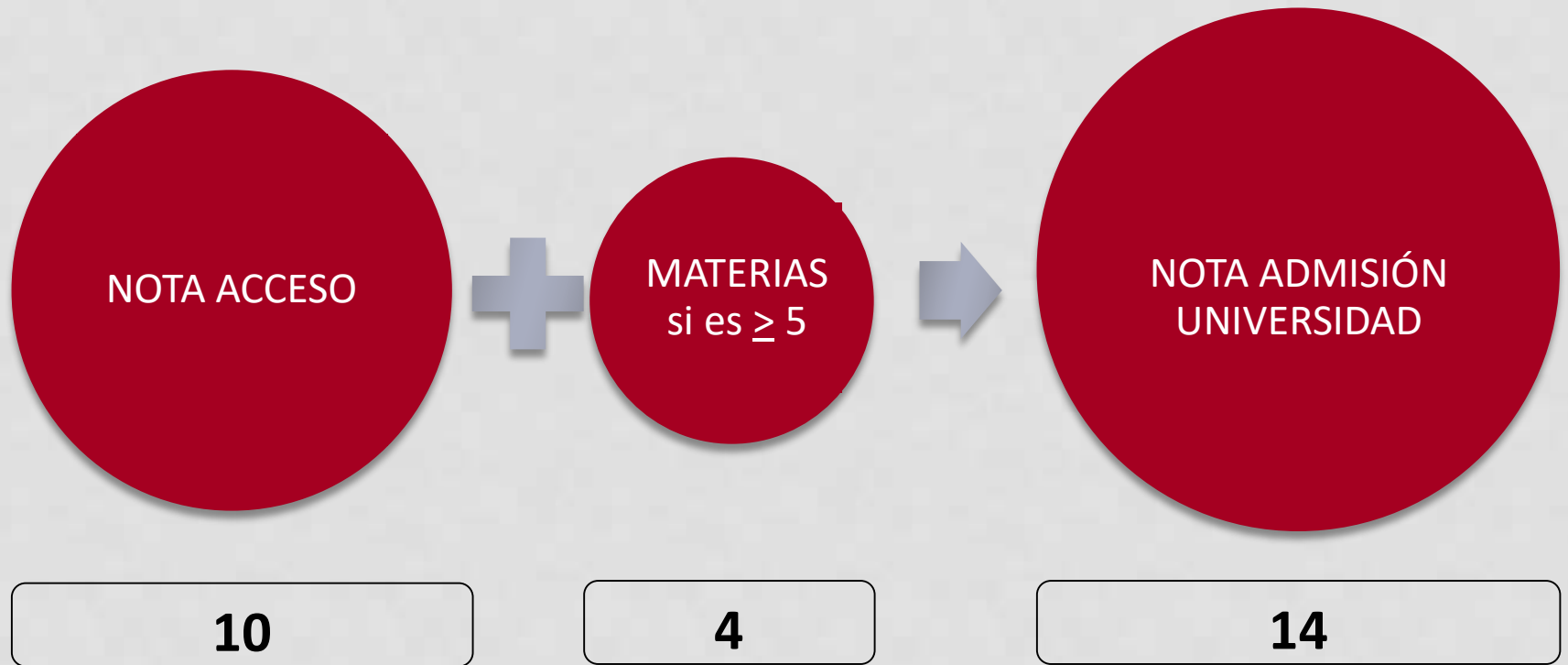
Nota: Hasta 14 en total

- Nota mínima 5
- Entre 1 y 4 materias
- La materia de modalidad (fase obligatoria) puntúa en la fase voluntaria
- Vigencia de 2 años

# NOTA ACCESO A LA UNIVERSIDAD



# NOTA ADMISIÓN A LA UNIVERSIDAD





# ORIENTA

- En el orienta tienes los factores de ponderación de todas las universidades

Pincha en la imagen  
para ver el enlace



# SIMULADOR PARA EL CÁLCULO DE LA NOTA DE ACCESO Y ADMISIÓN



**UNIVERSIDAD  
DE LA RIOJA**

Pincha en la imagen para  
ver el enlace

# FORMACIÓN SUPERIOR

GRADOS  
UNIVERSITARIOS

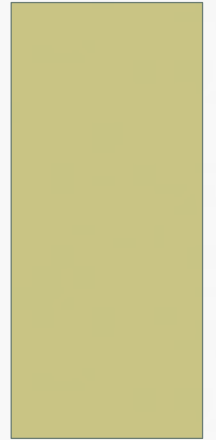
ENSEÑANZAS  
ARTÍSTICAS  
SUPERIORES

FP GRADO SUPERIOR

ENSEÑANZAS  
DEPORTIVAS  
(FP)

ENSEÑANZAS  
PROFESIONALES DE  
ARTES PLÁSTICAS Y  
DISEÑO DE GRADO  
SUPERIOR (FP)

# ENSEÑANZAS ARTÍSTICAS



ENSEÑANZAS  
ELEMENTALES

ENSEÑANZAS  
ARTÍSTICAS  
PROFESIONALES

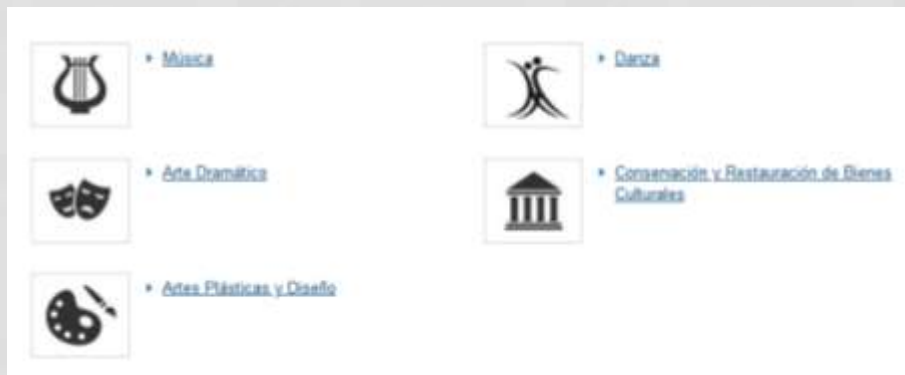
ENSEÑANZAS  
ARTÍSTICAS  
SUPERIORES



INFORMACIÓN:

# ENSEÑANZAS ARTÍSTICAS SUPERIORES

- Conservación y restauración de bienes culturales
- Estudios superiores de diseño
- Estudios superiores de artes plásticas
- Estudios superiores de música
- Estudios superiores de danza
- Estudios superiores de arte dramático



# CONSERVACIÓN Y RESTAURACIÓN DE BIENES CULTURALES

## **ESPECIALIDADES:**

- Pintura
- Escultura
- Bienes arqueológicos
- Documento gráfico
- Textiles
- Mobiliario

# ESTUDIOS SUPERIORES DE DISEÑO

## **ESPECIALIDADES:**

- Diseño de producto
- Diseño de interiores
- Diseño de moda
- Diseño gráfico



# ARTE DRAMÁTICO

## **ESPECIALIDADES:**

- Dirección y dramaturgia
- Escenografía
- Interpretación

- **Acceso:** Bachillerato (o prueba de madurez con 18 años), CFGS
- Prueba de **acceso** (artística: diseño, arte dramático, restauración y conservación,...)
- 4 años de **duración**
- Equivalentes a la enseñanza universitaria
- **Título superior de...**
- Posteriormente se puede hacer máster y doctorado

## DÓNDE SE ESTUDIA

- Escuela Superior de Diseño y Artes
- Escuela de Restauración y Conservación
- Conservatorio Superior de música
- Conservatorio Profesional de Danza
- Escuela Superior de Arte Dramático

ENSEÑANZAS  
ELEMENTALES

ENSEÑANZAS  
ARTÍSTICAS  
PROFESIONALES

ENSEÑANZAS  
ARTÍSTICAS  
SUPERIORES



# ENSEÑANZAS ARTÍSTICAS PROFESIONALES GRADO SUPERIOR DE ARTES PLÁSTICAS Y DISEÑO

- Equivalente a FP Grado Superior
- **Técnico superior** de Artes Plásticas y Diseño
- 2 cursos
- [INFORMACIÓN MEC](#)
- [INFORMACIÓN ORIENTALINE](#)

# ENSEÑANZAS PROFESIONALES DE ARTES PLÁSTICAS Y DISEÑO DE GRADO SUPERIOR

- Acceso: bachillerato ( o prueba de acceso con 19 años)
- Prueba específica de acceso (exentos bachillerato de artes)

# FORMACIÓN PROFESIONAL GRADO SUPERIOR

- ORGANIZACIÓN POR FAMILIAS
- CATÁLOGO DE TÍTULOS
- 2 CURSOS
- **TÉCNICO SUPERIOR**
- FCT
- POSIBILIDAD DE ACCESO A LA UNIVERSIDAD
- <http://www.todofp.es/>

# FORMACIÓN PROFESIONAL GRADO SUPERIOR

- **INSCRIPCIÓN PARA LA PRUEBA DE ACCESO:**

DEL 15 AL 25 DE MARZO AMBOS INCLUSIVE

- **TARIFA GENERAL: 20 €**
- **TENER 19 AÑOS CUMPLIDOS EN EL 2022**



# ENSEÑANZAS DEPORTIVAS GRADO SUPERIOR

- Acceso:
  - Bachillerato
  - Prueba de madurez con 19 años
  - Prueba de Acceso a FP (parte común) con 19 años
- Puede haber una prueba de acceso o méritos deportivos (exentos deportistas de alto rendimiento)
- 2 cursos
- Técnico Deportivo Superior ...
- Centros con diferente denominación
- Equivalente a FP Grado Superior o Tercer Nivel
  - Especialidades
  - Centros

# REGISTRO ESTATAL DE CENTROS DOCENTES NO UNIVERSITARIOS

- <https://www.educacion.gob.es/centros/home.do>

Puedes encontrar información de centros que imparten enseñanzas poco conocidas

# OTRAS PROFESIONES

- SEGURIDAD

- Militar

<http://www.reclutamiento.defensa.gob.es/>

- Guardia Civil

[https://www.guardiacivil.es/es/institucional/sergua\\_civil/ingresogc/index.html](https://www.guardiacivil.es/es/institucional/sergua_civil/ingresogc/index.html)

- Policía Nacional

[https://www.policia.es/\\_es/tupolicia\\_procesos\\_selectivos.php#](https://www.policia.es/_es/tupolicia_procesos_selectivos.php#)

# PAPELEOS

- PREINSCRIPCIÓN
- MATRICULA
- CICLOS FORMATIVOS preinscripción  
<http://www.todofp.es/que-como-y-donde-estudiar/cuando-inscribirse.html>

# BECAS 2022-2023:

## ¡PRÓXIMA APERTURA EN EL MES DE MARZO!



Pincha en la imagen para ver el enlace

# MÁS INFORMACIÓN EN...

- Orienta

<https://www.elorienta.com/movil/?yafxb=78814>

- ORIENTABATALLA

<http://www.iesbatalladeclavijo.larioja.edu.es/>

- GRUPO DE TEAMS

- HABLAR CON LAS ORIENTADORAS